

DIE VISION VON MORGEN, SCHON HEUTE EINSATZBEREIT

# Eine präzise Augmented Reality Lösung für die Produktion



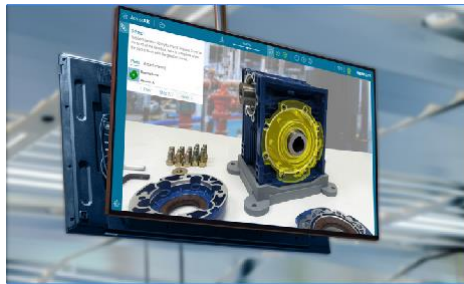
## Präzises AR-System zur Unterstützung kritischer Anwendungen in der Fertigung

### Qualität steigern, Kosten senken, Zeit sparen

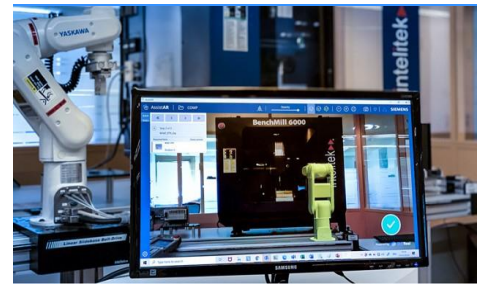
- Montagefehler verhindern
- Inbetriebnahmezeit verkürzen
- Onboarding Zeit verkürzen
- Fernüberwachung und steuerung
- Qualitäts und Montageberichte
- Einfacher Plug & Play Einsatz

### PRODUKTE:

1. SkillReal AR für Montagelinien



2. SkillReal AR für Anlagenbauer

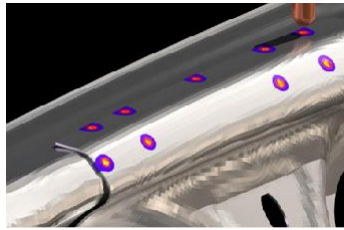


## TYPISCHE ANWENDUNGSFÄLLE JE BRANCHE



### Luft und Raumfahrt

- Live Montageanweisung
- Echtzeit Inspektion
- Validierung der Arbeitsstation
- Live Wartungsanleitung



### Automobilindustrie

- Stationslayout & Ausrichtung
- Prüfung der Schweißpunkte
- Virtueller Prototyp
- Roboterkalibrierung



### Medizin

- Live Arbeitsanweisung
- Genaue Messungen
- Echtzeit Inspektion
- Schritt für Schritt AR Inspektion



### Anlagen und Maschinenbau

- Anlagen Setup
- "Wie gebaut" vs. "Wie entworfen"
- Anlageninspektion
- Roboterkalibrierung

## WARUM SkillReal?

- Innovative und patentierte AR Technologie
- Präzise & genau (1 mm RMS bei 5m Bereich)

- Äußerst zuverlässig - funktioniert auf allen Objekten und Oberflächen
- Verbesserung der Sicherheit und Benutzerfreundlichkeit durch Verzicht auf AR Brillen
- Vollständig mit den PLM-Systemen integriert

### UNTERSTÜTZTE GERÄTE

