



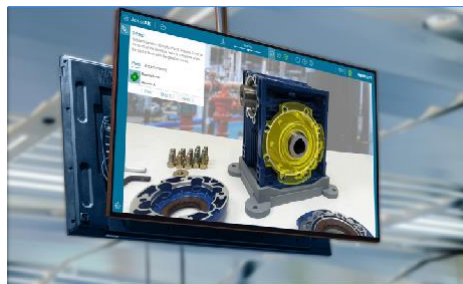
DOKŁADNY I PRECYZYJNY SYSTEM AR WSPIERAJĄCY KRYTYCZNE APLIKACJE NA LINIACH PRODUKCYJNYCH

Poprawa jakości, redukcja kosztów, oszczędność czasu

- Zapobieganie błędom przy montażu
- Skrócenie czasu wdrożenia i weryfikacji
- Zdalny nadzór i kontrola
- Raportowanie procesów konstrukcyjnych
- Technologia "Plug & Play"

PRODUKTY

1. SkillReal AssistAR



2. SkillReal Digital Alignment

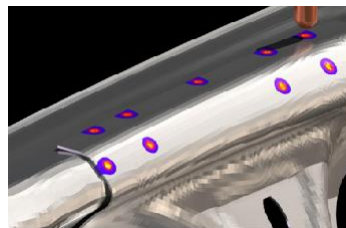


PRZYKŁADY ZASTOSOWAŃ W PRZEMYSŁE



Lotnictwo i obronność

- Instrukcje montażowe na żywo
- Inspekcja i nadzór w czasie rzeczywistym
- Walidacja stanowisk
- Bieżące wsparcie utrzymania ruchu



Przemysł samochodowy

- Kontrola gniazd produkcyjnych
- Inspekcja połączeń
- Wirtualne prototypy
- Nauka i kalibracja robotów



Medycyna

- Bieżące instrukcje operacyjne
- Pomiary dokładności
- Inspekcja AR w czasie rzeczywistym



Montaż linii technologicznych

- Inspekcja montażu linii
- Porównanie „budowane” a “zaprojektowane”
- Nadzór procesu konstrukcji
- Kalibracja robotów

Dlaczego SkillReal ?

- Innowacyjna i opatentowana technologia AR
- Precyzja i dokładność do 1mm RMS przy 5m zasięgu

- Wysoka wiarygodność przy dowolnych obiektach i powierzchniach
- Bezpieczeństwo i użyteczność dzięki technologii bezokularowej
- Pełna integracja z systemami PLM

WSPIERANE URZĄDZENIA

